

道東自動車道 トマム I C工事

設 計 図

(契約参考図書 撤去工)

令和 6 年 8 月

東日本高速道路株式会社
北海道支社 帯広工事事務所

＜図面目録＞
(契約参考図書 撤去工)

図面番号	図面名称	縮尺	備考
1～2	撤去工 記号説明表(1)、(2)	—	
3～12	撤去工平面図(1)～(10)	1:2,500、1:1,250	
13	撤去工 のり面保護工展開図(STA. 1016～STA. 1019)	1:500	
14～15	撤去工 のり面保護工横断図(1)、(2)	1:200	
16～17	撤去工 のり面保護工詳細図(1)、(2)	図示	
18～24	撤去工 ふとんかご工一般図(1)～(7)	図示	
25～29	撤去工 補強土壁工一般図(1)～(5)	図示	
30	撤去工 防雪柵 A1P(H=4.0m)一般図 STA. 979+20～STA. 982+20 下り線側	図示	
31	撤去工 防雪柵 A1P(H=4.0m)一般図 STA. 1002+80.6～STA. 1006+60 下り線側	図示	
32	撤去工 防雪柵 A1P(H=4.0m)一般図 STA. 1007+22～STA. 1009+02 下り線側	図示	
33	撤去工 防雪柵 B1(H=4.0m)一般図 STA. 971+41～STA. 974+70 下り線側	図示	
34	撤去工 防雪柵 D1(H=4.0m)一般図 STA. 1006+20 下り線側	図示	
35～58	撤去工詳細図(1)～(24)	図示	
59～62	撤去工 両国川仮栈橋全体一般図(その1)～(その4)	図示	
63～65	撤去工 両国川仮栈橋(渡河部)上部工詳細図(その1)～(その3)	図示	
66	撤去工 両国川仮栈橋(取付部)特殊覆工部詳細図	図示	
67～70	撤去工 両国川仮栈橋(渡河部)下部工詳細図(その1)～(その4)	1:80	
71	撤去工 工事用進入路工A一般図	図示	
72	撤去工 工事用進入路工B一般図	図示	

撤去工記号説明表 1

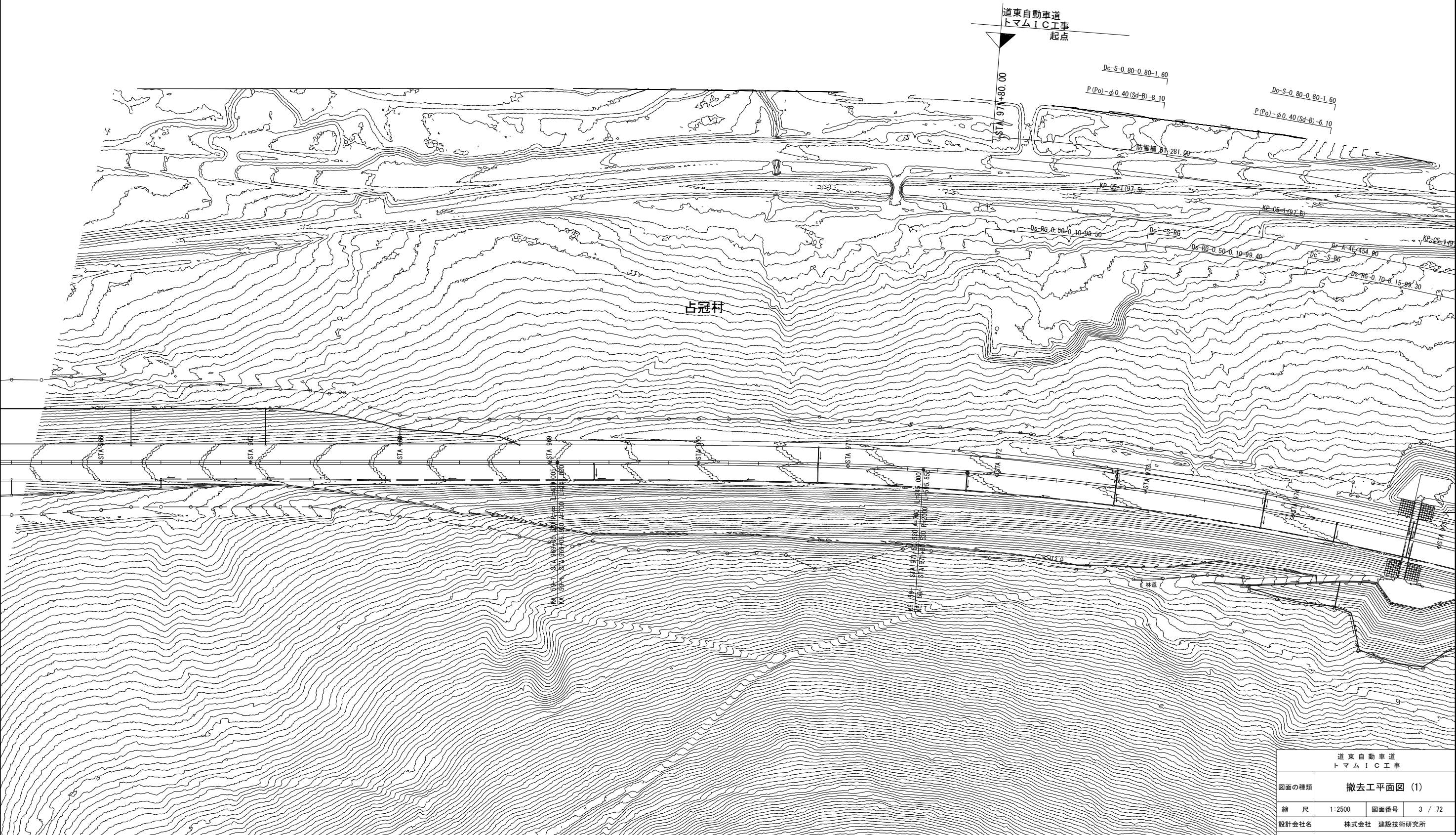
	記 号	名 称	摘 要	シートNo.
のり面工	植生基材吹付工 (t=acm) 金網入り A-b	植生基材吹付工	a:厚さ (cm) b:面積 (㎡)	
	ふとんかご a-b-c-d-n	ふとんかご工	a:巾 (m) b:高さ (m) c:長さ (m) d:網目 (cm) n:個数	
	切土補強土工 Da-L=bm-n	切土補強土工	a:呼び径 (mm) b:長さ (m) n:本数	
	連続繊維補強土工 (t=acm) A=b	連続繊維補強土工	a:厚さ (cm) b:面積 (㎡)	
	ドレーンかご (t=acm)-A	連続繊維補強土工	a:厚さ (cm) b:面積 (㎡)	
擁壁工	Rw-Hd (G)-h1-h2-A	補強土壁工 (ジオテキスタイル補強土壁)	Rw:擁壁 Hd (G):補強土壁工 (緑化のり面)	
	Rw-Hd (CP)-h1-h2-A	補強土壁工 (帯鋼補強土壁)	Hd (CP):補強土壁工 (コンクリートパネル) h1-h2:高さ (m) A:面積 (㎡)	
用排水溝	Ds-PuL-a-b-L	プレキャストコンクリートU型側溝	Ds:排水溝、PuL:長尺PU、a:巾 (m)、 b:深さ (m)、L:長さ (m)	
	Ds-PuL (S2)-a-b-L	プレキャストコンクリートU型側溝 (補強型)	(S2):T-20用	
	Ds-PuL (A1)-a-b-L	プレキャストコンクリートU型側溝	(A1):T-14用	
	Ds-U-a-b-L	現場打ちコンクリート側溝	U:現場打ち側溝	
	Ds-U^ (D1)-a-b-L	ふた (落しふた) 付現場打ちコンクリート側溝 (T-14用)	U^ (D1):落としふた付現場打ち側溝 (T-14用)	
	Ds-U^ (D2)-a-b-L	ふた (落しふた) 付現場打ちコンクリート側溝 (T-20用)	U^ (D2):落としふた付現場打ち側溝 (T-20用)	
	Ds-RG-a-b-L	ロードガッター	RG:ロードガッター	
	Dv-P (Po) φD-L	タテ溝 (高密度ポリエチレン管)		
	Dv-P (Cor) φD-L	タテ溝 (コルゲートパイプ)		
用排水管	P (H)-φD (P-B)-L	遠心力鉄筋コンクリート管	P (H):排水管 (遠心力鉄筋コンクリート管)、 管種 (1種管)、D:管径 (m)、 (P-B):杭基礎、基礎形式 (半溝型90° 砂基礎)、 L:長さ (m)	
	P (H)-2-φD (P-A)-L	遠心力鉄筋コンクリート管	P (H):排水管 (遠心力鉄筋コンクリート管)、 2:管種 (2種管)、D:管径 (m)、 (P-A):杭基礎、基礎形式 (半溝型120°)、 L:長さ (m)	
	P (Po) φD (Sd-B)-L	高密度ポリエチレン管	排水管 (高密度ポリエチレン管)、	
	P (Po) φD-L	高密度ポリエチレン管	(Sd-B):基礎形式 (半溝型90° 砂基礎)、 D:管径 (m)、L:長さ (m)	
集水ます	Dc-a-b-c	集水ます	Dc:集水ます、a:タテ (m)、b:横 (m)、c:深さ (m)	
	Dc^-a-b-c	(かさね) ふた付集水ます	Dc^-:かさねふた付集水ます、	
	Dc^ (D)-a-b-c	(落し) ふた付集水ます	Dc^ (D):落としふた付集水ます、	
	Dc^ (Sp)-a-b-c	(縞鋼板) ふた付集水ます	Dc^ (Sp):鋼板ふた付集水ます、	
	Dc-S-a-b-c	切土部路肩集水ます (土工時)	S:路肩、	
	Dc^-S-As	切土部路肩集水ます (舗装時) アスカーブ用	As:アスカーブ、	
	Dc^-S-RG	切土部路肩集水ます (舗装時) ロールドガッター用	RG:ロードガッター、	
	Dc-M-a-b-c	中央分離帯集水ます (土工時)	M:中央分離帯、	
	Dc-Yb-a-b-c	油水分離ます	Yb:油水分離ます	

	記 号	名 称	適 要	シートNo.
防護柵工	Gr-A-2B	路側用ガードレール	路側用ガードレール、A種、 擁壁等の構造物上に埋込設置、支柱間隔2m	標準図集3
	Gr-A-2E	路側用ガードレール	路側用ガードレール、A種、土工区間 支柱間隔2m (ケーブル端末保護・盛土部非電開口部)	標準図集2
	Gr-A-4E	路側用ガードレール	路側用ガードレール、A種、土工区間 支柱間隔4m	標準図集1
	Gr-A-4E (S)	路側用ガードレール	路側用ガードレール、A種、土工区間 支柱間隔4m、耐雪型ブラケット	標準図集1
	Gr-A-BJ (2)	路側用ガードレール (壁高欄部すりつけ)	フロリダ型とのすりつけ	標準図集23
	Gr-A-BJ (3)	路側用ガードレール (壁高欄部すりつけ)	フロリダ型とのすりつけ	標準図集23
	Gr-C-2B	路側用ガードレール	路側用ガードレール、C種、 擁壁等の構造物上に埋込設置、支柱間隔2m	標準図集9
	Gr-C-4E	路側用ガードレール	路側用ガードレール、C種、土工区間 支柱間隔4m	標準図集8
	Gr-Am-4E	分離帯用ガードレール	分離帯用ガードレール、Am種、土工区間 支柱間隔4m	標準図集1
	Gc-A-7E	路側用ガードケーブル	路側用ガードケーブル、A種、土工区間 支柱間隔7m	標準図集1
立入防止柵工	FENCE-S2 (1) (C)	立入防止柵 一般型積雪地用S2 (1) (C)	鋼管ぐい基礎 (H=1500mm) 金網高H=2m、鉄線間隔250mm	
	FENCE-S3 (1) (C)	立入防止柵 一般型積雪地用S3 (1) (C)	鋼管ぐい基礎 (H=1200mm) 金網高H=2m、鉄線間隔250mm	
	FENCE-S4 (1) (A)	立入防止柵 一般型積雪地用S4 (1) (A)	鋼管ぐい基礎 (H=900mm) 金網高H=1.5m、鉄線間隔250mm	
	FENCE-S4 (1) (C)	立入防止柵 一般型積雪地用S4 (1) (C)	鋼管ぐい基礎 (H=900mm) 金網高H=2m、鉄線間隔250mm	
	FENCE-S4 (1) (C) 出入口	立入防止柵 一般型積雪地用S4 (1) (C) 出入口	鋼管ぐい基礎 (H=900mm) 金網高H=2m、鉄線間隔250mm	
防雪柵工	防雪柵A1P-L	盛土部防雪柵	鋼管ぐい基礎 (L=3.5m)、H=4m、支柱間隔3m、 ポリカ無孔折板70、ポリカ有孔折板100	
	防雪柵B1-L	切土部防雪柵	鋼管ぐい基礎 (L=2.5m)、H=4m、支柱間隔3m、 有孔板70	
	防雪柵D1-L	盛土部斜面	鋼管ぐい基礎 (L=2.5m、L=3.5m)、H=4m、 ポリカ無孔折板100、ポリカ有孔折板70	

撤去工記号説明表 2

[illegible]

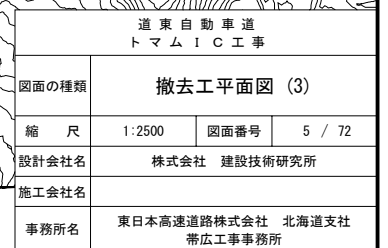
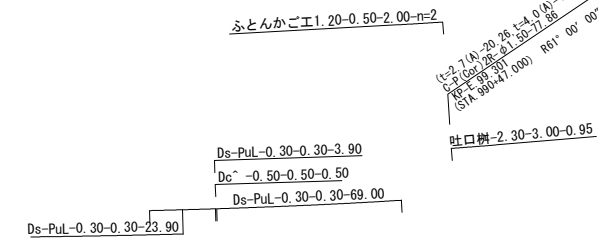
道 東 自 動 車 道			
ト マ ム イ C 工 事			
図面の種類	撤 去 工 記 号 説 明 表 2		
縮 尺	—	図面番号	2 / 72
設計会社名			
施工会社名			
事務所名	東日本高速道路株式会社 北海道支社 帯広工事事務所		



道東自動車道 トマムIC工事			
図面の種類	撤去工平面図 (1)		
縮 尺	1:2500	図面番号	3 / 72
設計会社名	株式会社 建設技術研究所		
施工会社名			
事務所名	東日本高速道路株式会社 北海道支社 帯広工事事務所		

S=1:2500

/72



S=1:2500

72



S=1:2500

/72

